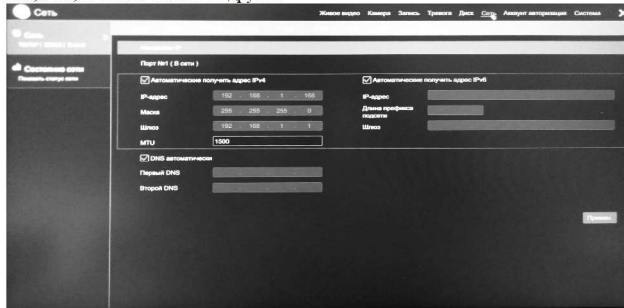


Также здесь можно произвести сброс устройства, просмотреть системный журнал и подключиться к устройству по мобильному телефону через программу SuperLive Plus, скачав ее предварительно с PlayMarket.

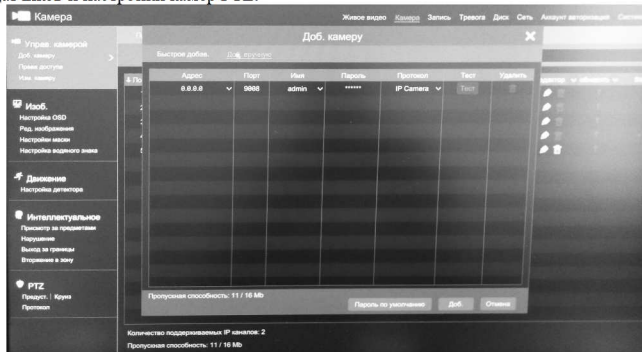


После установки программы на мобильный телефон с Android достаточно зарегистрироваться и отсканировать QR код, чтобы получить доступ к мобильному интерфейсу регистратора, просматривать и записывать изображение с камер. Раздел меню «СЕТЬ» позволяет настроить IP адрес регистратора, DHCP, порты, DDNS, FTP, E-MAIL и многое другое.



Раздел меню «ДИСК» - настройка дисков и устройств хранения. Раздел меню тревога настройка функций тревоги и цикличности срабатывания тревоги по движению, по проникновению, по обрыву связи. В разделе меню «ЗАПИСЬ» настраивается режим хранения данных, таймеры включения и выключения, форматы записи.

Раздел меню «КАМЕРА» позволяет произвести добавление IP камеры, которая не подключилась автоматически, настроить протокол подключения и порт подключения. Также здесь же находятся настройки изображения, настройки датчиков и настройки камер PTZ.



Раздел «ЖИВОЕ ВИДЕО» позволяет просматривать и настраивать живой просмотр с камер видеонаблюдения. По нажатию правой кнопки мыши вызывается дополнительное меню настройки. На нижней панели также расположены кнопки быстрого доступа к основным функциям регистратора.



Проектирование, поставки оборудования и установка систем усиления сотовой связи

ГАРАНТИЙНЫЙ ТАЛОН

Изделие:		Адрес и отметка производителя: РФ, 121351, г Москва, ул. Кошобинского, д.4, оф 235, info@rf-link.ru
Серийный номер:		
Дата изготовления:		

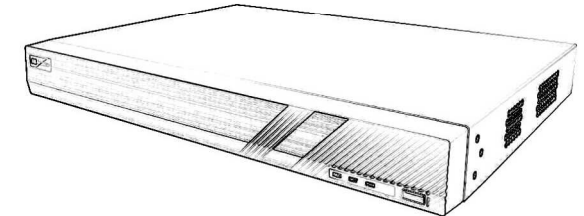
Данные продавца:	Телефон:	
Дата продажи:		
Данные покупателя:	Телефон:	Адрес установки:

Гарантийные обязательства.

- Срок гарантийного обслуживания устанавливается продолжительностью 12 месяцев со дня покупки/установки репитера по адресу Покупателя.
- Гарантийное обслуживание производится только при наличии гарантийного талона, документа об оплате и акта приемки Абонентского комплекта.
- Гарантийное обслуживание производится только при наличии в гарантийном талоне серийных номеров (если они предусмотрены для данного вида оборудования) и совпадении их с серийными номерами на самом оборудовании.
- Срок ремонта Абонентского комплекта – не более 30 рабочих дней.
- Поломкой оборудования по вине Покупателя является поломка, вызванная нарушением правил эксплуатации оборудования, указанных в инструкции по использованию данного оборудования.
- Оборудование не принимается к гарантийному ремонту в случаях:
 - если оно имеет механические, химические и др. повреждения;
 - если оно имеет нарушения или следы снятия гарантийной наклейки (стикера), повреждения серийного номера, пломб производителя;
 - при неполной комплектности изделия, при отсутствии упаковки и документации;
 - если неисправности, связанные с повреждением оборудования в результате жизнедеятельности насекомых, грызунов и домашних животных;
 - если причиной неисправности являются форс-мажорные обстоятельства (гроза, наводнения, электрические разряды, неправомерные действия третьих лиц и т.д.).
- В случае невозможности устранения неисправности, произошедшей не по вине Абонента (Покупателя), Абонентский комплект заменяется на новый, аналогичной модели.
- Замена неисправного репитера на новый производится только в случае сохранения его товарного вида и при наличии полной комплектации и упаковки.
- Гарантийное обслуживание осуществляется по адресу: 121351, г Москва, ул. Кошобинского, д.4, +7(800)550-27-23. Покупатель обязан сохранять всю упаковочную тару и документацию.



Видеорегистратор NVR. N4KP16



16-ти канальный 4K

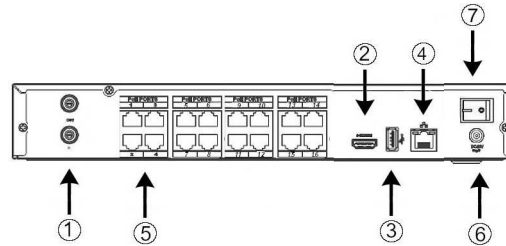
Инструкция по эксплуатации ТУ 6573-001-29276266-2019

Технические характеристики

Поддерживаемые разрешения	выход HDMI — 4K, 3840x2160 1920x1080, 1280x1024, 1024x768; на запись 1-8 Мрх
Количество каналов	16
Синхронное воспроизведение (FPS)	16 канала 1080р/720р
Видеовыход	HDMI
Аудиовход	1 RCA
Аудиовыход	1 RCA
Жесткий диск SATA (количество и объем)	2 SATA интерфейса для диска от 6Тб
Интерфейс подключения камер	RJ 45 10/100 Мб/с адаптивный Ethernet интерфейс с PoE
USB — интерфейс	2xUSB 2.0
Питание	48 V DC — 220 V AC
Потребляемая мощность (без HDD)	до 5W (без жестких дисков и внешних подключаемых носителей)
Условия эксплуатации	-10~50°C, 10%~90%
Размеры	300 x 248 x 52 мм
Вес (нетто)	менее 1 кг (без жесткого диска и внешних подключаемых носителей)
Поддерживаемые кодеки	H.264/H.264+/H.265
Поддерживаемые протоколы обмена данными	TCP/IP/HTTP /PPPoE/DHCP/DNS/DDNS/UPnP/NTP/SMTP/ONVIF/p2p
Дополнительные интерфейсы	PoE интерфейс: 16 независимых PoE интерфейса IEEE802.3af 48V PoE 10/100 Мб/с. 32W суммарно, до 8W на порт
Поддержка тревожных функций камер	тревога на движение, отключение питания, охрана периметра

Техническое описание.

Видеорегистратор NVR — устройство предназначенное для видео наблюдения и записи информации с подключаемых IP камер.

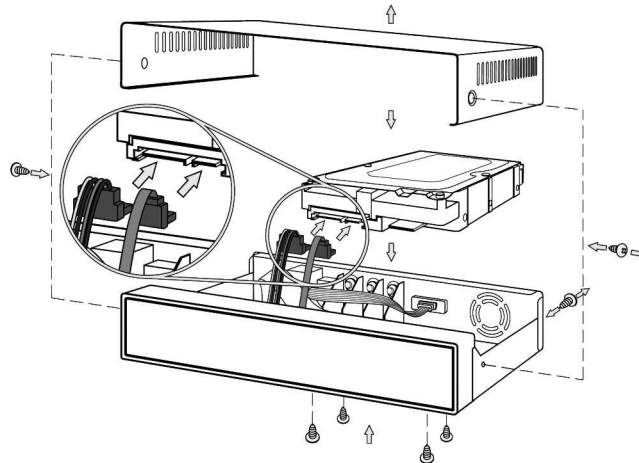


Описание NVR видеорегистратора:

1. Аудио вход и выход (для подключения к устройствам звукового оповещения).
2. Выход HDMI для подключения к монитору.
- 3.Разъем USB для подключения компьютерной мыши.
4. Разъем RJ-45 для подключения к локальной сети или коммутатору.
5. Разъемы RJ-45 (16 шт.) для подключения 16-ми IP камер .
- 6.Разъем питания DC-48V
- 7.Кнопка включения/выключения питания регистратора.

Установка и подключение жесткого диска.

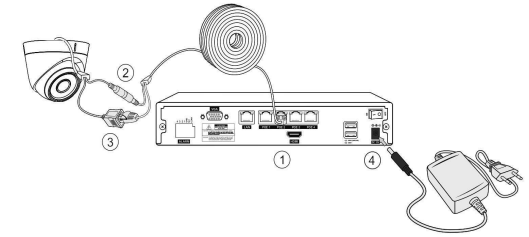
Откручиваем крепежные винты по бокам и сзади регистратора и снимаем металлическую крышку.



Подключаем жесткий диск входящим в комплект регистратора кабелем SATA и подключаем кабель питания к жесткому диску. Закрепляем жесткий диск входящими в комплект винтами.

Подключение IP камер к регистратору NVR

1. Подключить удлинительный кабель к одному из разъемов LAN POE регистратора.



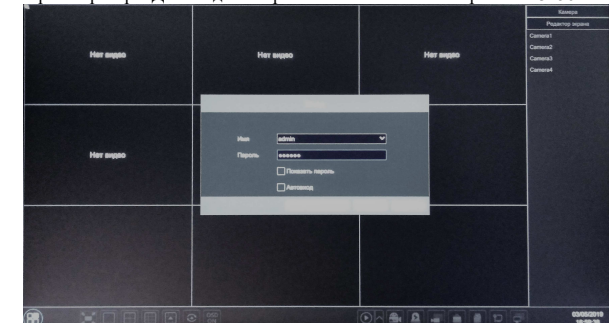
ра.

Внимание питание POE регистратора 48 V !!! Подключаемые POE камеры должны иметь соответствующее POE питание иначе камера может сгореть!!!

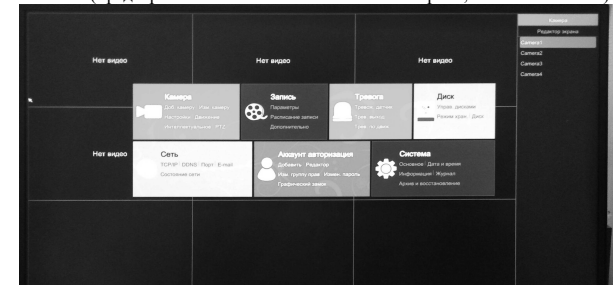
2. Подключить питание 12 V к камере через удлинитель если камера не поддерживает стандарт POE.
3. Подключить к удлинителю разъем RJ-45 камеры.
4. Подключить кабель питания регистратору и включить питание регистратора.

Вход в административную панель регистратора.

После подключения регистратора к монитору станет доступна административная панель регистратора. Для входа набираем логин «admin» и пароль «123456».



После входа в систему, система предложит поменять пароль, смените его на удобный Вам (предварительно обязательно запишите пароль, чтобы не забыть).



Далее на нижней панели, которая появится после подведения курсора к нижнему краю экрана, необходимо нажать на квадратик в левом нижнем углу и выбрать меню «НАСТРОЙКИ». На экране появится меню настроек. Меню «СИСТЕМА» содержит базовые настройки системы. Здесь можно редактировать имя устройства, текущую дату и время, язык интерфейса.